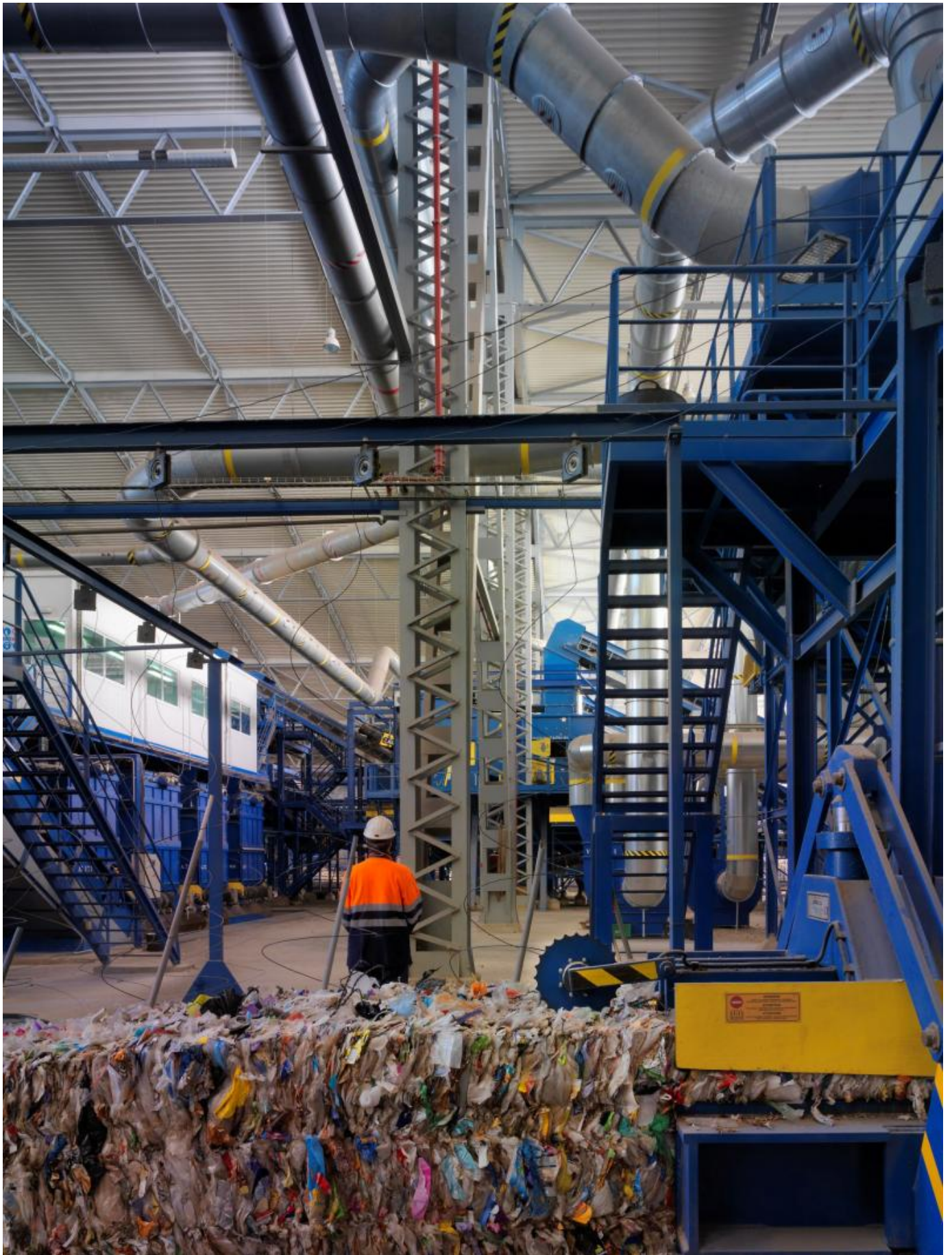


València y el área metropolitana generan en octubre 2.800 toneladas menos de residuos que durante 2019

Balance

Residuos



05-11-20

La producción de residuos cae cerca de 24.000 toneladas durante los primeros 10 meses del año

La ciudad de València y su área metropolitana han generado durante el mes de octubre 2.823,55 toneladas menos de residuos durante el mismo mes del año pasado, según los datos de la Entidad Metropolitana para el Tratamiento de Residuos (EMTRE). Estos residuos corresponden a los que se recogen en los contenedores de resto (gris) i de orgánica (marrón), ya que los residuos reciclables depositados en los contenedores amarillo, azul y verde no son gestionados por la EMTRE.

El descenso de más de 2.800 toneladas durante octubre consolida una tendencia que se inició en el mes de marzo, con el comienzo del confinamiento provocado por la pandemia de la COVID-19. Fue en abril y mayo cuando se registraron las caídas más importantes, con un descenso de más de 6.500 y 4.900 toneladas, respectivamente. En total, durante los primeros 10 meses del año, se ha registrado un descenso de 24.285,69 toneladas, un 4,91% menos.

Para el presidente de la EMTRE y vicealcalde de València, “estas cifras muestran el impacto del coronavirus en el área metropolitana, ya que la producción de residuos es un indicador de la actividad económica. Parece que la bajada respecto al 2019 será de un 5% al finalizar el año, si bien hay que tener en cuenta que durante los primeros dos meses y medio la economía estaba en expansión respecto al 2019”.

Se mantiene el descenso en la ciudad de València

Sobre las cifras de la bajada de producción de residuos, la mayor parte de entre todos los municipios del área EMTRE corresponde a València. En concreto, la ciudad ha generado este mes de octubre 2.539,69 toneladas menos que en el mismo mes del año pasado, una caída del 10,18%. Un dato similar al de junio, julio y septiembre, solamente roto por el de agosto cuando el descenso fue de poco más de 1.200 toneladas.

Por municipios, ha de destacar la bajada experimentada por San Antonio de Benagéber de 84,74 toneladas, un 20,08% menos que en octubre del año pasado.

En Paterna también hay una caída de 102,34 toneladas, un 3,85%. Otros municipios con descensos significativos son Mislata, con 42,96 toneladas i un 4,38% menos, y Burjassot, que ha generado 20,82 toneladas menos de residuos que en 2019 y que representa una bajada del 2,03%.

La producción de residuos crece en algunos municipios

Algunas poblaciones han incrementado la generación de residuos durante el mes de octubre, a pesar de no ser la norma general. En Torrent se han recogido 179,66 tonelada más que en octubre de 2019, un aumento del 6,56%. En este municipio se han registrado incrementos en la generación de residuos durante todos los meses de 2020, excepto en abril, cuando las medidas de confinamiento por la COVID-19 fueron más estrictas. Meliana, con 30,50 toneladas más, sube un 11%. Y la generación de residuos crece en Alfafar en 24,30 toneladas, un 6,12% más.

[Ver PDF](#)

Desactivado