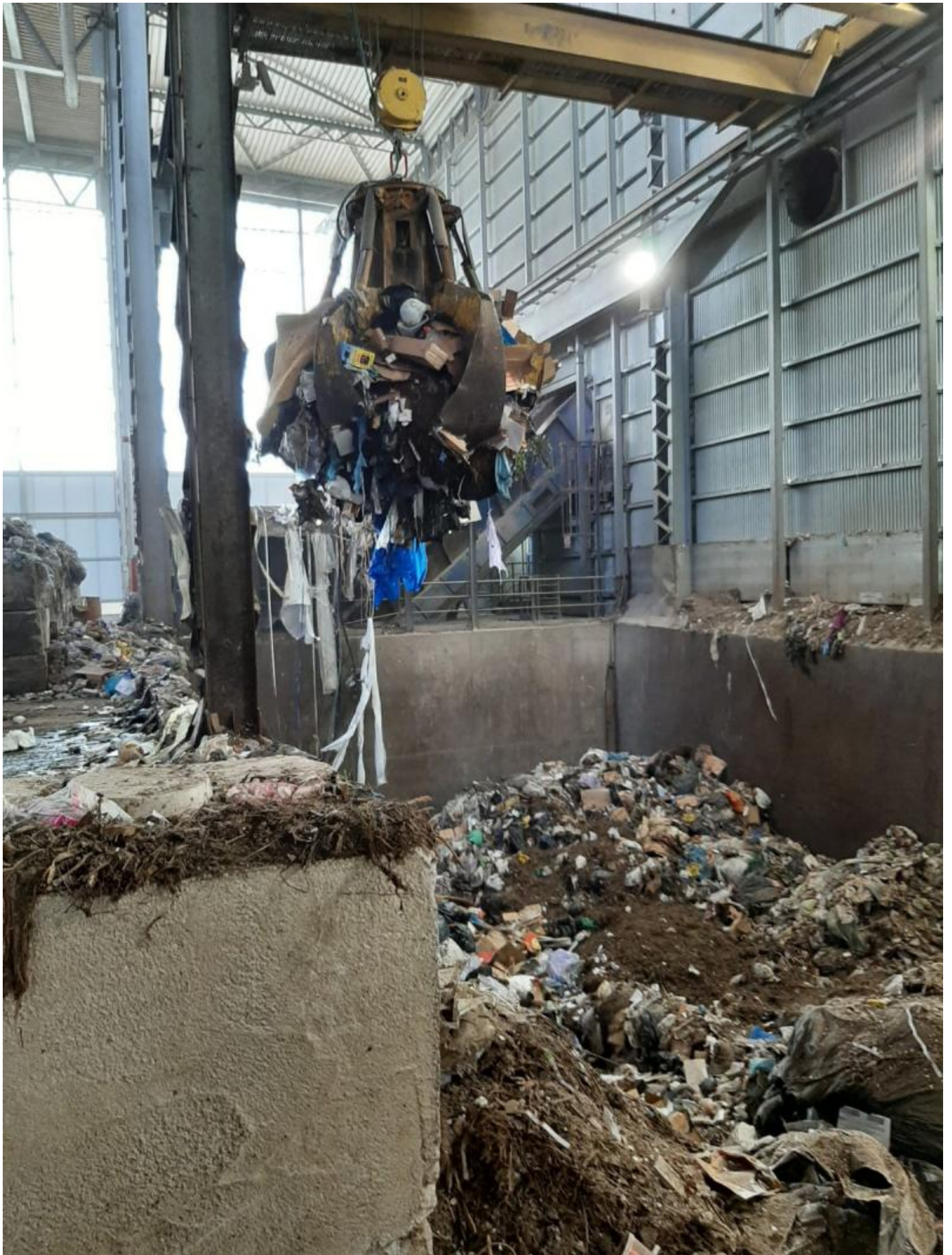


València y el área metropolitana generan en mayo 4.900 toneladas de basura menos que en 2019

Residuos



05-06-20

La producción de residuos cae este año en 12.000 toneladas y un 5'35%

La ciudad de València y la comarca de l'Horta han generado durante el mes de mayo de este año 4.900'17 toneladas menos de residuos que en el mismo mes del año pasado, según los datos de la Entidad Metropolitana para el Tratamiento de Residuos (EMTRE). El presidente de la entidad y vicealcalde de València, Sergi Campillo, afirma que “poco a poco se va recuperando la actividad económica y esto también tiene un reflejo en las entradas de los residuos a las plantas”.

La bajada de más de 4.900 toneladas en mayo es la segunda caída más importante del año por detrás de la que se registró en el mes de abril y que rozó las 6.600 toneladas. En total, los primeros cinco meses del año han registrado un descenso en la producción de residuos de 12.882'55 toneladas, el 5'35% menos que en los mismos meses de 2019.

Para el presidente de la EMTRE los cinco primeros meses del año no han sido homogéneos en la producción de basura. Según Campillo, “la crisis provocada por la COVID apareció a partir de marzo y la mayor bajada en la generación de basura se detectó en abril coincidiendo con el confinamiento de la población y, ahora mismo, ya se está notando una cierta recuperación”. De hecho, “el pasado mes de abril los residuos han bajado en unas 6.000 toneladas y, en el mes de mayo, la bajada se sitúa sobre las 4.900”.

Sergi Campillo recuerda que la EMTRE gestiona los residuos de València y su área metropolitana y que los datos “corresponden a los residuos recogidos en el contenedor gris y en el marrón de biorresiduos, que ya está implantándose en todas las poblaciones”. De hecho, Campillo avanza que “en la ciudad de València está implantado en el 70% de los barrios y llegará a todos antes de que acabe el año”.

Descenso importante en València y la mancomunidad de l'Horta Nord

Por lo que respecta a las cifras de la bajada en la producción de basura, la ciudad de València absorbe el grueso del descenso de toda el área de la EMTRE.

Concretamente, la ciudad ha generado este mes de mayo 4.439'15 toneladas

menos de residuos que en el mismo mes del año pasado, una caída de un 17'02%.

La mancomunidad de l'Horta Nord, que agrupa diez municipios entre los cuales se encuentran Puçol, el Puig de Santa Maria o la Pobla de Farnals, ha generado este mes de mayo 185'62 toneladas de basura menos y un

En cifras relativas, el municipio con un mayor descenso en la producción de desechos es Benetússer, con una bajada de 166'66 toneladas, lo que supone un 29'02% menos que en el mismo mes del año pasado.

También se detecta un descenso importante en Beniparrell, que ha generado 35'96 toneladas de basura menos, lo que equivale a una bajada de un 21'12% respecto a 2019. Alfafar también ha producido 67'30 toneladas menos que el año pasado, toneladas que equivalen a un descenso del 15'15%.

La producción de residuos sube en algunos municipios

Aunque no es la norma general, la generación de desechos también se incrementa en algunas poblaciones. Es el caso de Rocafort, donde este mes de mayo se han generado 71'56 toneladas más, lo que comporta una subida de un 24'68% en la producción de residuos. También Silla ha producido 94 toneladas más y un 19'31% más de basura. En Picassent la generación de residuos también se incrementa en 49'34 toneladas y un 7'17%.

[Ver PDF](#)

Desactivado