

L'EMTRE afronta el futur de la gestió de residus domèstics amb un pla estratègic per als pròxims 12 anys

Contractació
Dos Aguas
Los Hornillos
Manises



03-03-23

L'Entitat Metropolitana trau a licitació el contracte per a la redacció del pla per al període 2023-2035.

L'Entitat Metropolitana per al Tractament de Residus ha tret a licitació pública la redacció del Pla Estratègic per a la Gestió dels Residus Domèstics (PEGREDO) de l'Àrea Metropolitana de València. Este estudi servirà com a full de ruta per a fer front al moment actual d'emergència climàtica i potenciar una major recuperació de les deixalles urbanes, en pro d'un menor depòsit en abocador. L'EMTRE aspira d'esta manera a complir els objectius que marca la legislació vigent i anar més enllà per al període 2023-2035.

Els pròxims dotze anys seran fonamentals. El calendari de la gestió de residus domèstics de l'Àrea Metropolitana de València té marcats en roig una sèrie d'objectius vitals fins a l'any 2035. Estes fites no impliquen solament l'EMTRE, sinó que vinculen directament als 45 municipis que conformen l'entitat i, molt especialment, a la ciutadania. La situació d'emergència climàtica que vivim i la tendència al calfament global ha generat unes importants novetats normatives, en l'àmbit europeu, estatal i autonòmic, que inclouen uns estrictes objectius per complir.

Davant eixe escenari, l'EMTRE ha publicat la licitació de la redacció del Pla Estratègic per a la Gestió dels Residus Domèstics (PEGREDO) per als anys 2023-2035, amb la finalitat de prendre "totes les mesures encaminades a optimitzar al màxim els seus serveis, augmentant la separació en origen en el marc de les seues competències i assegurant un aprofitament d'aquells fluxos que fins hui no han pogut aprofitar-se en les plantes de tractament i han hagut de ser depositats en abocador", tal com especifiquen els plecs tècnics de la licitació. El que es busca, en la mesura en què tècnicament i econòmicament resulte possible, "és reduir les tones destinades a eliminació en abocador i afavorir mesures de descarbonització del sector".

Cal recordar que l'impost estatal sobre depòsit de residus en abocador, que va entrar en vigor el passat 1 de gener, penalitza els municipis que menys reciclen en origen, ja que la quota a pagar és major com més tones de residus urbans municipals acaben en l'abocador. La Llei estatal de residus recorda que este impost té com a propòsit "fomentar la prevenció, la preparació per a la reutilització i el reciclatge dels residus, amb la fracció orgànica com a fracció preferent i l'educació ambiental".

El president de l'EMTRE i vicealcalde de València, Sergi Campillo, ha assenyalat que "després de tot el treball que hem fet en estos últims quatre anys, hem vist la necessitat de disposar d'un pla estratègic que marque les futures línies de desenvolupament de l'Entitat Metropolitana". "No es tracta només de tindre dos plantes de tractament de residus i l'abocador de Dos Aguas, sinó que hem de saber fer polítiques destinades a la reducció de la producció de residus i ajudar els Ajuntaments a separar-los millor", ha afirmat.

Finalment, el president de l'EMTRE ha destacat la importància de mantindre tota la xarxa d'ecoparcs mòbils i fixos de l'Àrea Metropolitana. "Volem que este pla estratègic connecte l'Entitat Metropolitana amb l'agenda 2030 de les diferents ciutats i l'Agenda Urbana, europea, espanyola i valenciana, i també amb els Objectius de Desenvolupament Sostenible", ha declarat Sergi Campillo.

Les empreses interessades a participar en la licitació poden presentar les seues ofertes, a través del perfil del contractant de l'EMTRE en la Plataforma de Contractació del Sector Públic, fins el dilluns 6 de març. Per a l'elaboració del pla estratègic, l'adjudicatària haurà de consultar als tècnics i representants polítics dels 45 municipis que formen l'Entitat Metropolitana i així comptar amb les seues opinions i propostes. El pla estratègic haurà d'indicar la tecnologia a implantar en cada actuació proposada, així com les necessitats d'obra civil i la possibilitat d'executar-les en les actuals instal·lacions de l'EMTRE. El preu del contracte ascendix a 14.500 euros, sense IVA.

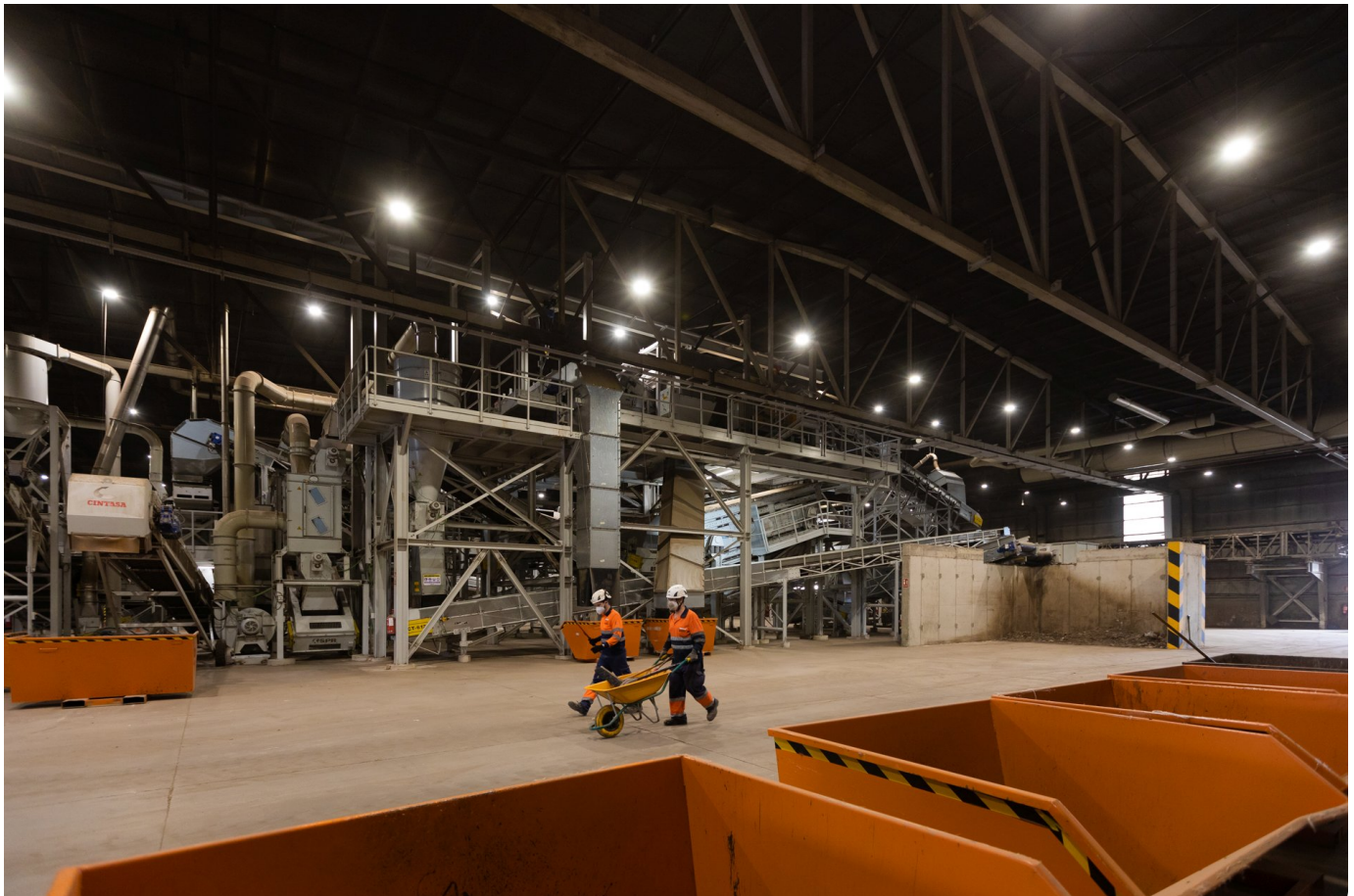
A l'hora de planificar l'estratègia, l'estudi ha de tindre en compte les diferents dates marcades en roig per la normativa. En 2025, per exemple, el percentatge de residus municipals recollits separadament serà com a mínim del 55% en pes del total de residus municipals generats. Per a 2035, s'augmentarà la preparació per a la reutilització i el reciclatge de residus municipals fins a un mínim del 65% en pes.

Recent licitació del pla de caracterització.

L'elaboració del pla estratègic per al període 2023-2035 s'unix a la recent licitació

per part de l'Entitat Metropolitana del disseny i execució del Pla de Caracterització de Residus per un pressupost màxim d'1,37 milions d'euros. Este segon estudi, que es desenvoluparà en els pròxims tres anys, permetrà conèixer l'eficiència de cada municipi en la separació de residus. Així es podrà calcular amb exactitud el percentatge de residus impropis en el contenidor marró (matèria orgànica) i el gris (resta de residus), els dos contenidors que arriben a les plantes de tractament de l'EMTRE. Amb este sistema, es podrà determinar amb precisió la quantitat de residus d'un municipi que acaba en l'abocador de Dosaigües, imprescindible per a calcular amb major precisió la quantia de l'impost estatal per depòsit en abocador, actualment en vigor, que li correspon a cada ajuntament.

Galeria





[Ver PDF](#)

Desactivado